

Hygienekonzept Volksbank-Beverlauf am 14. August 2021

Erstellung eines Hygienekonzepts unter Einbindung des Ordnungsamts Ostbevern.

Vorwort:

Die Laufabteilung des BSV Ostbevern führt jährlich seit 2005 eine Laufveranstaltung auf dem Gelände des Beverstadions durch. Auf DLV vermessenen Strecken werden unterschiedlich lange Wettläufe ausgetragen.

Über die Jahre hat sich das Orgateam der Laufabteilung Erfahrung und professionelles Wissen zur Durchführung solcher Wettkämpfe im Breitensport angeeignet. 2020 musste der Wettkampf coronabedingt abgesagt werden.

2021 soll die Laufveranstaltung in stark gekürzter Fassung durchgeführt werden.

- Übersicht
 1. Veranstaltungsgenehmigungen
 2. Veranstaltungsablaufplan
 3. Teilnehmerzahl / Zugangsanforderungen
 4. Veranstaltungsort /Lageplan
 5. Funktionsbereiche
 6. Wegekonzept
 7. Mindestabstand
 8. Hygiene und Desinfektionsvorgaben
 9. Kontaktverfolgung
 10. Zuschauer

11. Wettkampfablauf

10.1- Startprozedere

10.2- Zeiterfassung als Nettozeiten

10.3- Überholprozedere

10.4- Verpflegungsstationen

10.5- Siegerehrung

1. Veranstaltungsgenehmigungen

- Strassenverkehrsamt,
- Kreis, Gemeinde Ostbevern,
- Pauschalversicherung bei der Arag

2. Veranstaltungsablaufplan

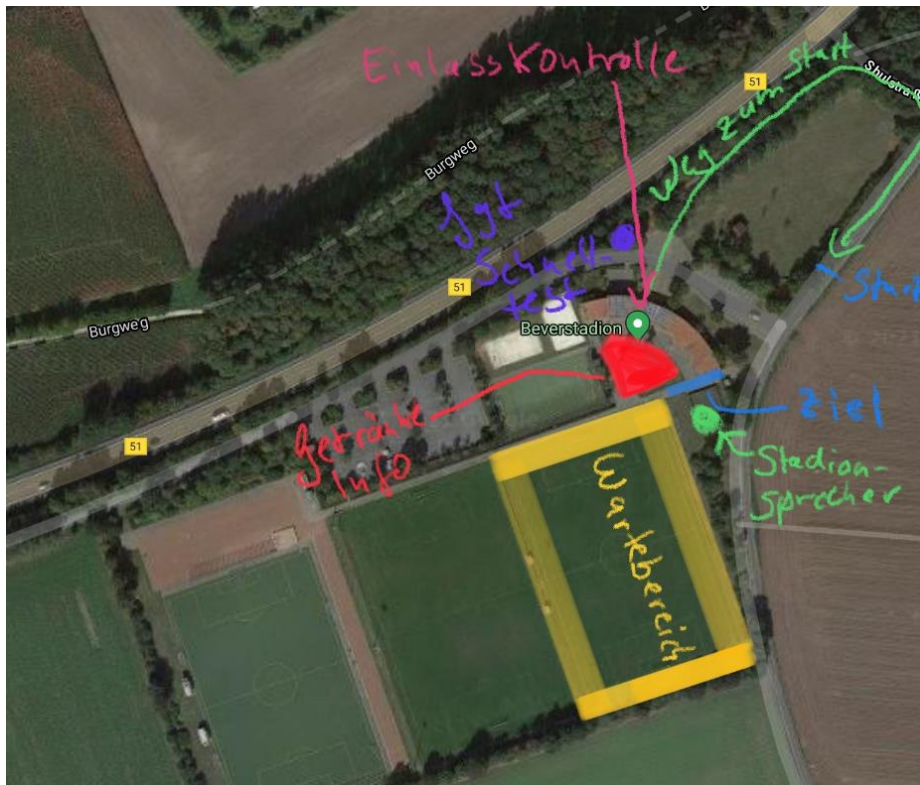
- Einlass ab 15:00 Uhr
- Start 5km Lauf 16:00 Uhr
- Start 10km Lauf 17:00 Uhr
- Ende Veranstaltung gegen 19:00 Uhr

3. Teilnehmerzahl / Zugangsanforderungen

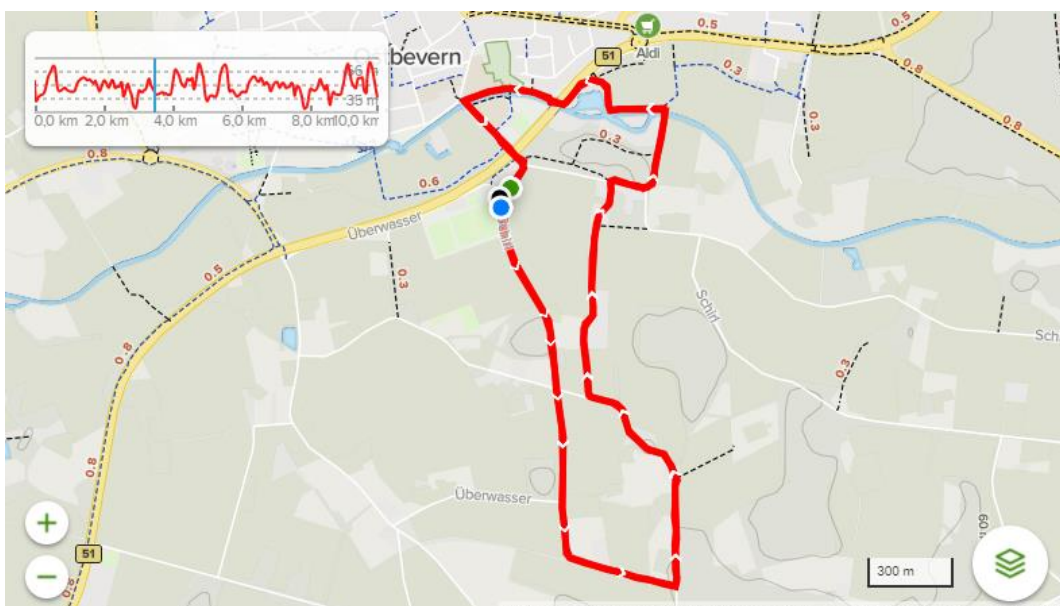
- Teilnehmerzahl max. auf der 5 km Strecke / 100 Starter
- Teilnehmerzahl max. auf der 10 km Strecke / 300 Starter
- Einlass auf das Veranstaltungsgelände nur mit gültiger Startnummer
- Begleitpersonen für Minderjährige nur nach namentlicher Voranmeldung (Erfassung der Kontaktdaten)
- Begleitpersonen erhalten eine Zweitnummer des Starters zur Einlasskontrolle
- Keine Zuschauer auf dem Gelände.

4. Veranstaltungsort / Lageplan

- Beverstadion Ostbevern, Überwasser 5A / 48346 Ostbevern mit bekannter Streckenführung auf umliegenden Wirtschaftswegen
- Übersicht Veranstaltungsgelände:



- Lageplan Laufstrecke 5km und 10km (2 Runden)

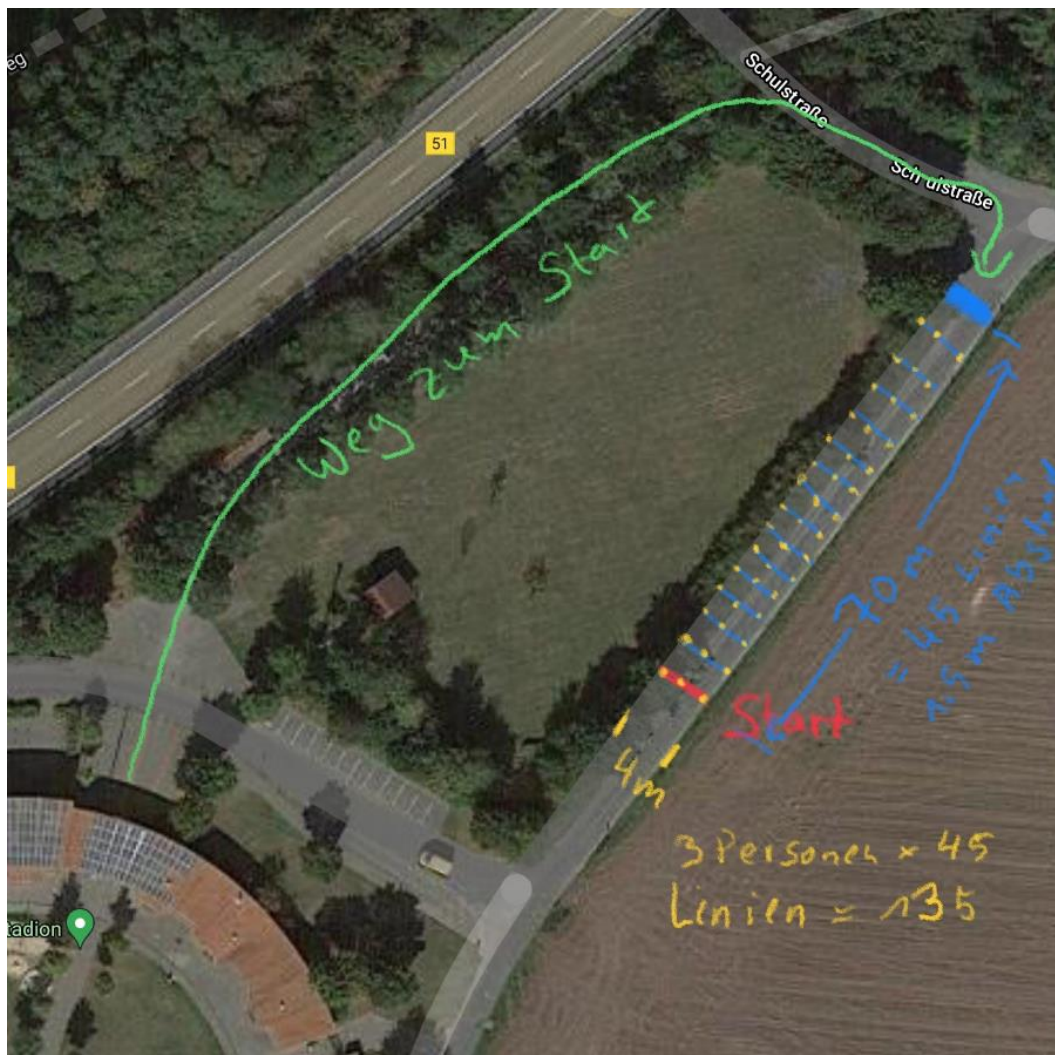


5. Funktionsbereiche

- Funktionsbereiche sind der Abbildung unter Punkt 4 zu entnehmen
-

Wegekonzept

- Außerhalb des Veranstaltungsgeländes gelten die aktuellen Verhaltensregeln nach der dann gültigen Coronaschutzverordnung
- Einbahnstraßensystem für das Betreten und Verlassen des Veranstaltungsgeländes
- Trennung der Wege mittels Hamburger Gittern im Durchgangsbereich und Einbahnstraßensystem
- Wartezonen mit gesichertem Mindestabstand von 1,5m für alle Läufer
- Zuführung der Läufer zum Start über Einbahnstraßensystem mittels Nutzung des Weges am Schützenplatz



7. Mindestabstand

- Abhängig von der aktuell gültigen Coronaschutzverordnung, vorläufige Planungsgröße 1,5m

8. Hygiene und Desinfektionsvorgaben

- Handdesinfektion am Eingang
- Desinfektionsspender vor Getränkestation im Stadion
- Handdesinfektion auf den WC`s
- Ersatzmasken werden vorgehalten, vorbehaltlich der aktuellen Maskenempfehlung
- Maskenpflicht im Stadion und im Start-Zielbereich bis kurz vor Start sofern notwendig
- Keine Duschkmöglichkeiten für die Teilnehmer
- Sperrung der Umkleidekabinen
- Desinfektion der WC`s alle 30 Min
- Je nach gültiger Coronaschutzverordnung Zutritt nur für Genesene, Geimpfte oder Personen mit aktuellem negativem Test
- Testangebot für POC-Test, Test durch das DRK vor Ort
- Nachweis durch geeignete Dokumente bei Einlass am Stadioneingang
- Vorabversand von Startunterlagen zur Vermeidung unnötiger Kontakte bei Startnummernausgabe

9. Kontaktverfolgung

- Namensliste aller Helfer wird erstellt
- Erste Liste; Helfer im Stadion, zweite Liste Streckenposten
- Teilnehmerliste, ggf. mit Begleitpersonen. Erfassung von Name, Adresse, Tel. Nr. Geburtsdatum
- Abgleich Teilnehmerliste und Starterliste

10. Zuschauer

Ziel ist es dieses Jahr eine zuschauerlose Veranstaltung durchzuführen. Dieses wird bei der Ausschreibung auch so kommuniziert. Folgende Dinge werden zur Vermeidung von Zuschauern unternommen:

- Im Stadion und Start/Ziel-Bereich ist Zutritt nur mit der vorher zugeschickten Laufnummer gestattet. Somit können hier keine Zuschauer sondern nur namentlich registrierte Läufer sein. Dieses ist normalerweise der attraktivste Ort zum Anfeuern, wie sich in den letzten Jahren zeigte.
- Ordner / Streckenposten sind über die Strecke verteilt, die aufpassen und intervenieren, falls es zu Ansammlungen kommen sollte.
- Es hat sich in den vergangenen Jahren gezeigt, dass an der gesamten Strecke kaum Zuschauer waren, lediglich im Start-Ziel-Bereich, der ja dieses Jahr gesperrt ist.
- Alle Dinge, die wir in den vergangenen Jahren unternommen haben, um Zuschauer an die Strecke zu bekommen werden wir dieses Jahr unterlassen (Cafeteria, Bratwurststand, Läufe von kleinen Kindern, die mit Eltern kommen).
- Die Strecke wird nicht wie sonst vorher bekannt gegeben, somit ist sie für die Zuschauer nicht bekannt.
- Nahe Start-Ziel-Bereich (ab Brücke JAS/Assisi-Grundschule bis zum Beverstadion) wird die Strecke gesperrt sein.
- Die Strecke verläuft weitgehend über ländliche Wirtschaftswege und nicht durch bewohnte Gebiete oder durch den Ort.

11. Wettkampfablauf

10.1- Startprozedere

Läufer stellen sich in den markierten Bereich am Start mit 1,5m Abstand zum Start auf. Erste Reihe startet im 10 Sekundentakt. Von hinten wird über den Schützenplatz nachgerückt.

10.2- Zeiterfassung als Nettozeiten

Auf Grund der sequenzierten Startreihenfolge werden Nettozeiten der Einzelnen Läufer über zusätzliche Messschienen ermittelt

10.3- Überholprozedere

Durch Aushänge und Stadionsprecher wird auf einen Abstand von 1,5 Metern beim Überholen hingewiesen

10.4- Verpflegungsstationen

Eine, maximal zwei Getränkestationen auf der Strecke, je nach Temperatur. Getränke werden nicht angereicht. Im Stadion können Teilnehmer verschlossene Getränke abgreifen, z.B. Apfelschorle.

10.5- Siegerehrung

Kleines Podest für die ersten 3 Gesamtsieger (M/W) für beide Läufe.

10.6- Organisation Nachzielbereich

Kein Verkauf von Kuchen und Würstchen um die Aufenthaltsqualität gering zu halten.

Schnelle Auflösung nach Veranstaltungsende mittels Durchsagen vom Stadionsprecher.